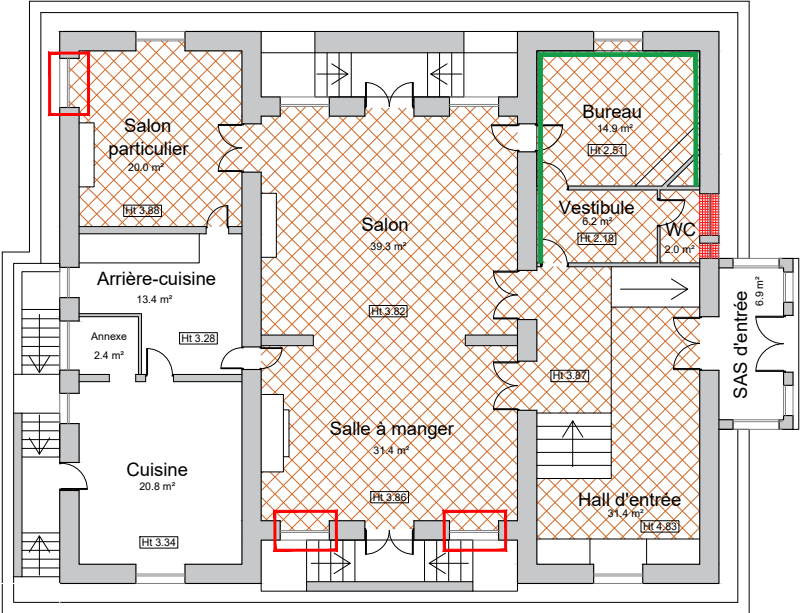
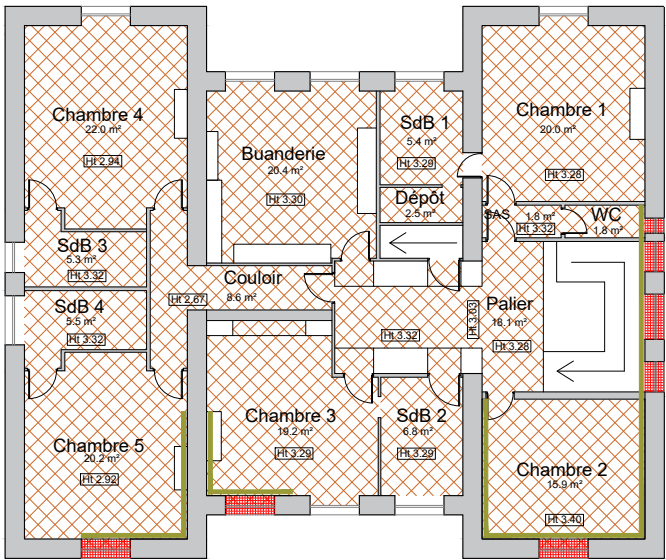
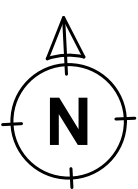
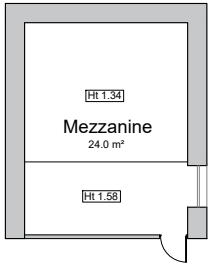


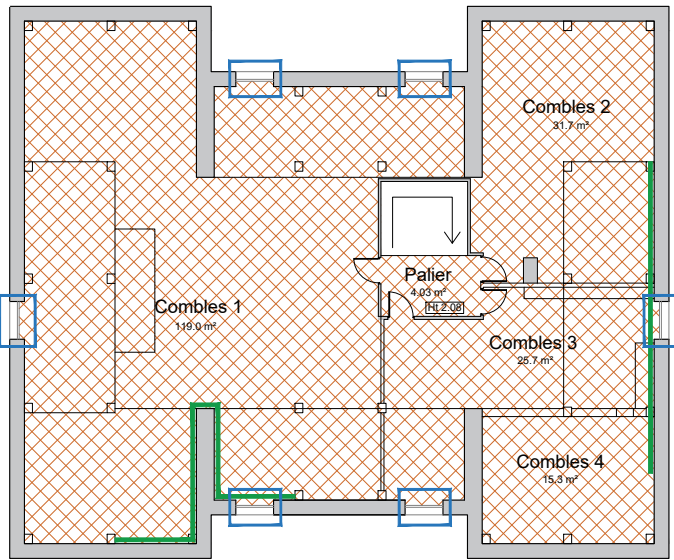
Sous-sol



Rez-de-chaussée



1^{er} étage



Combles

	Dépose des revêtements de sols existants. Grattage, brulage et pulvérisation abondante des sols de produits fongicides. Remplacement des pièces de bois trop altérées.
	Brulage, brossage et pulvérisation abondante des murs et voûtes de produits fongicides.
	Piquetage des murs puis brulage, brossage et pulvérisation abondante de produits fongicides, sur une hauteur de 1.50 m* en partant du plancher bas.
	Piquetage des murs puis brulage, brossage et pulvérisation abondante de produits fongicides, sur une hauteur de 1.50 m en partant du plancher haut.
	Traitement des des bois des linteaux de fenêtres, si leur état le permet, par injection et pulvérisation abondante.
	Dépose des boiseries dégradées. Traitement fongicide des maçonneries au niveau des allèges.
	Remplacement des menuiseries bois par des menuiseries PVC. Reprise complète de la structure bois des lucarnes.
* à l'exception des combles	



Préfecture de l'Eure
Réhabilitation de la résidence d'habitation de la sous-préfecture des Andelys

Plan 01 - Traitements fongicides et contre les remontées capillaires



26/05/2021

Echelle : 1:200

Format : A3

-